

ESPACE 1

Perspectives - vecteurs, droites et plans de l'espace

I Perspective cavalière... et autres

Pour pouvoir travailler et visualiser ce qu'il se passe dans l'espace, nous devons trouver un moyen de transcrire une situation en 3D sur une feuille de papier en 2D.

C'est un des problèmes fondamentaux de l'art pictural :

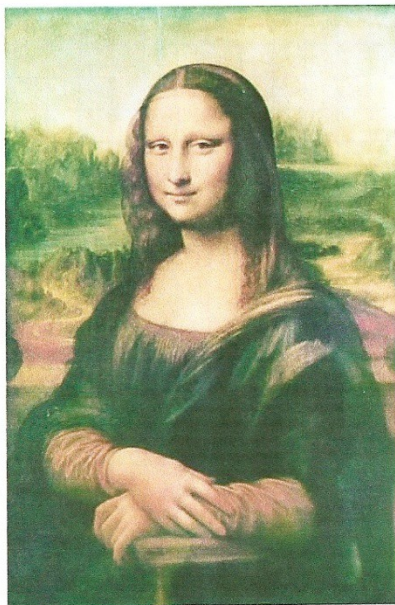
Donner du relief!

Les techniques que l'on peut utiliser sont des perspectives.

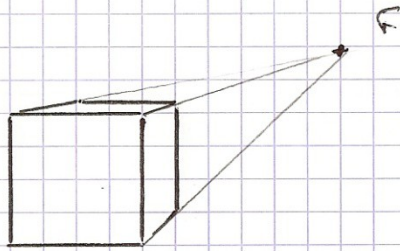
exemple 1 : La perspective atmosphérique

(autrefois appelée perspective aérienne ou perspective d'aspect)

- on utilise en 1^{er} plan des contours assez nets et des couleurs plutôt chaudes
- la profondeur sera donnée ensuite par un dégradé de couleurs et un adoucissement des contours auxquels on peut associer une utilisation de couleurs plus froides



Exemple 2 : la perspective à point de fuite



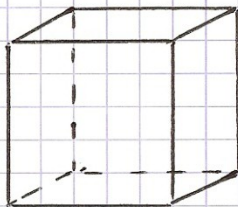
Voici un exemple qui regroupe ces 2 techniques : le tableau de Camille Pissarro :



Avenue de l'Opéra
effet de pluie

En mathématiques, on utilisera la perspective cavalière

- Deux droites parallèles sont représentées par deux droites parallèles



- Les longueurs et les angles ne sont représentés en vraie grandeur que dans les plans de face
- Les proportions sur un segment sont respectées
- Les parties cachées sont représentées en pointillés

ATTENTION AUX ILLUSIONS D'OPTIQUE dues au mauvais fonctionnement de notre cerveau